

CATALOGUE AMÉNAGEMENT INTÉRIEUR

GAMME VUL



→ [catalogue](#)

Retrouvez une sélection de produits d'habillages spécifiquement conçues pour les 3 gammes de véhicules produits par RENAULT

Nouvelles gammes habillages intérieurs, pour la protection de votre véhicule utilitaire

- Le détail produit
- Les gammes

Définition produit

- Densité matériaux
- Zoom produits

Accessoires

- Sangles et rails
- Smartbar



EXPRESS

- La Gamme **STANDARD**
- La Gamme **PREMIUM GRIS**

Les références



KANGOO Business & KANGOO Van e-tech 2021 et +

- La Gamme **STANDARD**
- La Gamme **PREMIUM GRIS**
- Les Casiers **STANDARD**

• Les références



TRAFFIC & TRAFFIC E-Tech

- La Gamme **STANDARD**
- La Gamme **PREMIUM GRIS**
- Les Casiers **STANDARD**

• Les références

Retrouvez une sélection de produits d'habillages spécifiquement conçues pour les 3 gammes de véhicules produits par RENAULT



Nouveau MASTER & E-Tech 2024 et +

- La Gamme **STANDARD**
- La Gamme **PREMIUM GRIS**
- Les Casiers **STANDARD**

- **Les références**

2 gammes distinctes

Aujourd'hui vous pourrez répondre à tous les besoins clients.

Simplicité, cohérence, clarté : 1 gamme = 1 matériau = 1 code couleur

STANDARD

PREMIUM

Le petit +

Toutes les références sont mixables entre elles pour donner le choix à chacun de construire "SON kit OPTIMUM"

En détail :

Luxeux dès l'entrée de gamme



Des barres de seuils en aluminium au niveau des ouvrants, des coupelles pour points d'ancrage, une finition soignée de vos passages de roues, seront désormais d'origine dans chacun de vos kits.

Des prix calculés



Nos tarifs sont calculés au plus juste pour vos proposer des produits compétitifs.

Pensé dans les moindres détails



Des planchers sans vis, un système de fixation optimisé.

Un temps de montage réduit



Des passages de roues qui sont livrés déjà montés (c'est 20 minutes de gangées).

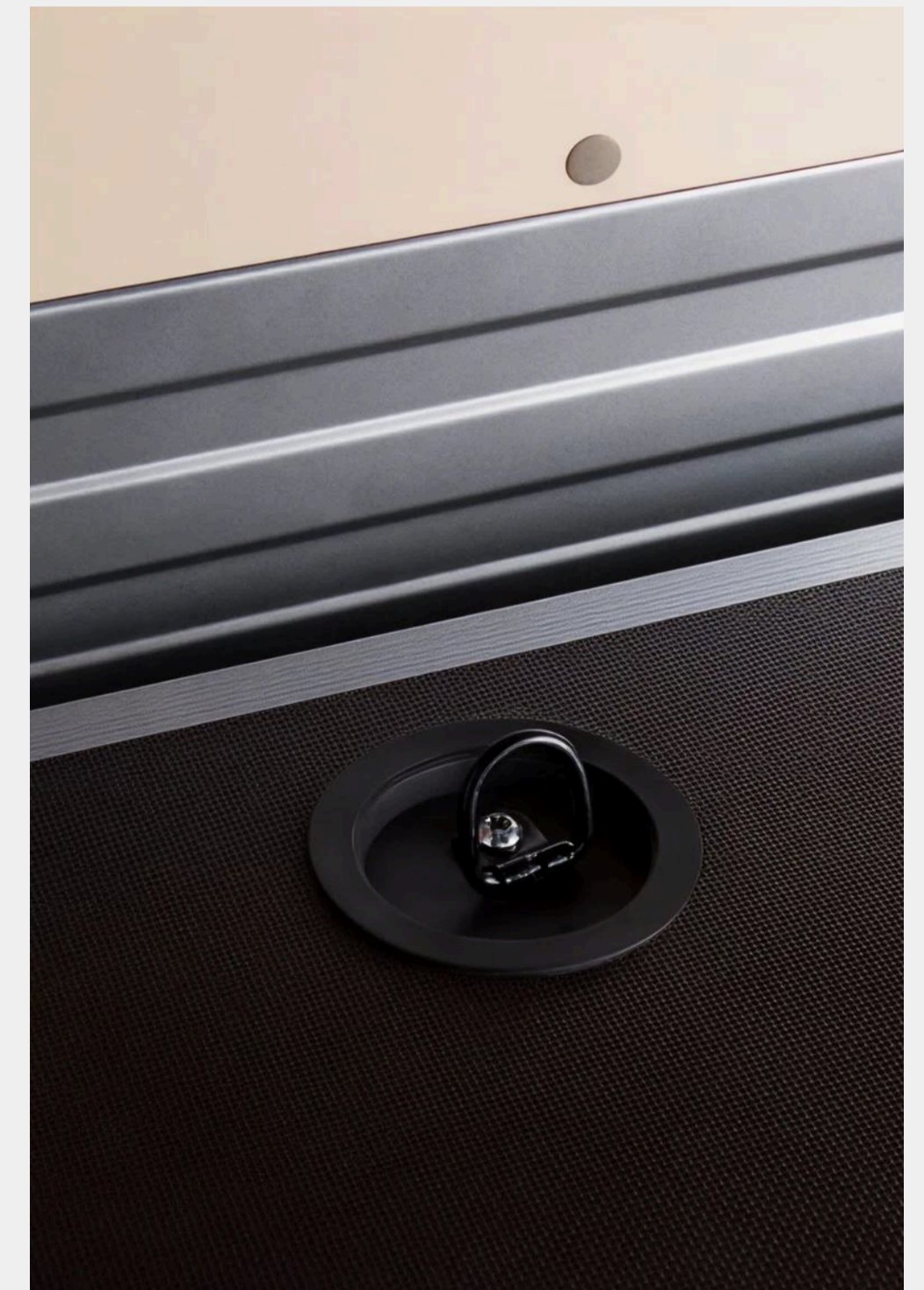
Graduation des produits



Des plus économiques aux plus qualitatifs.

Qualité et finition :

Un soin particulier à été apporté à la finition de vos kits pour un rendu "haut de gamme" (même en gamme standard).



2 Gammes, 1 logique marché

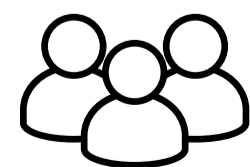


STANDARD

**simple,
efficace,
compétitif.**

- Peuplier brut **10/12 mm** au sol et passages de roues
- Protections latérales **5/8 mm**
- Prix compétitif et poids maîtrisé

Idéal : flotte / prix / usage standard



**Choix client
simplifié**



**Standard =
compétitivité**



**Premium Gris =
usage intensif**



PREMIUM

**Robuste,
lavable,
valorisant.**

- Bouleau revêtu gris **10/12 mm** au sol
- Protections latérales grises **5 mm**
- Plus durable, lavable et résistant

Idéal : artisans / image / usage intensif

Pièce	STANDARD	PREMIUM
Plancher	Contreplaqué bois brut (peuplier) 12mm : 5,4kgs/m² ou 10mm : 5kgs/m²	Anti-dérapant contreplaqué WBP (bouleau) 12mm : 8,4kgs/m² ou 10mm : 7kgs/m²
Périphérie	Contreplaqué bois brut (peuplier) 8mm : 3,6kgs/m² ou 5mm : 2,3kgs/m²	Contreplaqué bois filmé (bouleau) 5mm : 3,5kgs/m²
Passages de roues	Contreplaqué bois brut (peuplier) 12mm : 5,4kgs/m² ou 10mm : 5kgs/m²	Anti-dérapant contreplaqué WBP (bouleau) 12mm : 8,4kgs/m² ou 10mm : 7kgs/m²

Zoom produit



ACCESSOIRES

Pour aller plus loin.



SANGLES

7711945275



Descriptif technique:

Sangle 25mm ROLLO à enrouleur automatique intégré | Crochets: doigts soudés |
Norme: EN 12195-2 | LC250 daN | Stf: 50 daN |
Matière: bouclerie acier-sangle: polyester |
Longueur: 2,9m | Largeur: 50mm

Matière: Polyester
Longueur (m): 3.00
Partie Fixe (m): 0.35
Largeur (mm): 50
Capacité: LC250 daN
S.T.F. (daN): 50
Poids (kg): 0.75
Crochets: Doigts soudés

RAILS

7711945274



Descriptif technique:

Rail universel AERO acier
(vendu au mètre)

2 embouts pour rails



ZOOM PRODUITS



Barre

7711945276

La Smartbar est une barre de blocage adaptée au véhicules type utilitaire, léger et petit porteur (Modèles H1 et tout types H2)

L'innovation réside dans sa capacité de blocage de 350 daN ainsi que dans sa simplicité de mise en place grâce à son mécanisme de réglage par compression du ressort, à l'aide de la poignée.

Caractéristiques :

Hauteur utile dans véhicule : 1m65 / 1m95 max

Profil rectangulaire : 37x37mm

Poids : 2,5kg

Force de compression : 15 daN

Capacité de blocage : 350 daN

Ergonomie :

Facile et rapide à installer : Mise en place sans effort grâce à la poignée qui permet de comprimer le ressort pour le positionner.

Ajustement facile : Pas besoin d'outils pour la mise à dimension.

Mise en tension sans effort : Poignée à hauteur de bras, limite les TMS (troubles musculaux-squelettiques).

Légère : Composée principalement d'aluminium, 2,5kg.

Diamètre Dimensions Poids

∅ 24mm	1m65 à 1m95	2,5kg
--------	-------------	-------

Embout ∅ 24mm



Compatible avec

7711945274



Les + produit

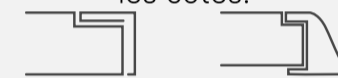
- Ergonomie : facile à installer
- Légèreté : Corps en aluminium
- Capacité de blocage : 350 daN
- Stabilité : Blocage mécanique sans frottement, profil rectangulaire 37x37mm



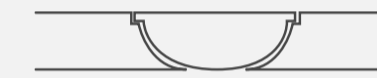
Gamme **STANDARD** - Contreplaqué peuplier brut

- Planchers et passages de roues en contreplaqué **peuplier brut de 10 mm d'épaisseur**
- Protection latérale en contreplaqué **peuplier brut de 5 mm d'épaisseur**
- **Les passages de roue sont livrés pré-assemblés.**

Garnitures de seuil affleurantes à l'arrière et sur les côtés.



Supports pour points d'ancrage affleurants.



Avantages du produit

- Un prix compétitif.
- Un matériau de haute qualité, stable et durable
- Un poids maîtrisé
- Une finition esthétique de haute qualité avec coupelles et barres de seuil.

Recommandations

- Utilisation normale dans un environnement sec

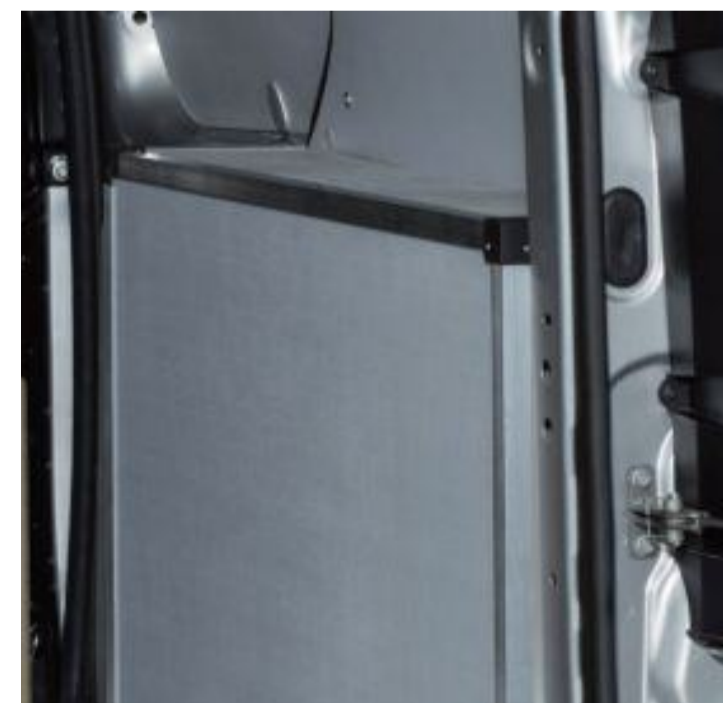
Le produit

- durabilité
- alissant

Installations

Des casiers à monter soi-même sont disponibles.
Vous les trouverez sur la page de référence.

Le poids d'un **équipement standard complet** pour un véhicule express est de : **24 kg**



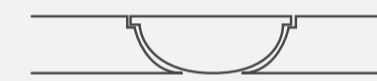
Gamme PREMIUM - Contreplaqué de bouleau revêtu

- Planchers et passages de roues en **contreplaqué de bouleau gris antidérapant de 10 mm**
- Protection latérale en **contreplaqué de bouleau gris de 5 mm d'épaisseur**
- **Les passages de roue sont livrés entièrement assemblés, renforcés par des cornières et des angles en aluminium.**

Garnitures de seuil affleurantes à l'arrière et sur les côtés.



Supports pour points d'ancrage affleurants.



Avantages du produit

- Panneaux plus denses, plus rigides et plus résistants que le peuplier
- Le contreplaqué le plus luxueux. Son grainage le rend moins sensible aux rayures et résiste aux environnements les plus agressifs, y compris aux produits chimiques
- Facile à nettoyer avec un chiffon humide
- Durabilité supérieure au peuplier. Finition esthétique haut de gamme avec tenons et mortaises.
- Passages de roues renforcés par des cordes et des cornières en aluminium.

Le - produit

- Le poids
- Le prix plus élevé.

Recommandations

Convient à une utilisation normale dans des environnements secs et humides. Surface antidérapante au sol.

Installations

Des casiers à monter soi-même sont disponibles. Vous les trouverez sur la page de référence.

Le poids d'un **intérieur complet de la gamme Premium Grey** pour un véhicule express est de : **41 kg**

HABILLAGE GAMME STANDARD

L1	PLANCHER	1 PLC D / 2 PLC	7711948204	0,2 heure
L1	PLANCHER	1 PLC D / 2 PLC cloison fixe	7711948202	0,2 heure
L1	PLANCHER	1 PLC D / 2 PLC cloison tubulaire	7711945289	0,2 heure
L1	PÉRIPHÉRIE	1 PLC D	7711945291	0,3 heure
L1	PÉRIPHÉRIE	2 PLC	7711945293	0,3 heure
L1	PASSAGE DE ROUE	1 PLC D	7711945295	0,3 heure

HABILLAGE BOIS GAMME PREMIUM

	PLANCHER	1 PLC D / 2 PLC	7711948813	0,2 heure
	PLANCHER	1 PLC D / 2 PLC cloison fixe	7711948812	0,2 heure
	PLANCHER	1 PLC D / 2 PLC cloison tubulaire	7711948814	0,2 heure
	PÉRIPHÉRIE	1 PLC D	7711948815	0,3 heure
	PÉRIPHÉRIE	2 PLC	7711948816	0,3 heure
	PASSAGE DE ROUE	1 PLC D	7711948817	0,3 heure

CASIERS NON MONTÉ

L1	CASIER AVANT GAUCHE	Non compatible avec les connecteurs PLC	7711945318	0,5 heure
L1	Boîtier arrière gauche	1 PLC D / 2 PLC cloison	7711945317	0,5 heure



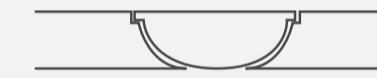
Gamme STANDARD - Contreplaqué bois brut peuplier

- Planchers et passages de roues en **contreplaqué brut peuplier épaisseur 10mm**
- Protections latérales en **contreplaqué brut peuplier épaisseur 5mm**
- **Passages de roues livrés déjà assemblés**

Barres de seuils arrières et latérales affleurantes.



Couppelles pour points d'ancrage affleurantes.



Les + produit

- Un prix compétitif
- Une matière noble, stable et résistante
- Un poids maîtrisé
- Une finition esthétique de qualité avec coupelles et barres de seuils

Les - produit

- Salissant
- Durabilité

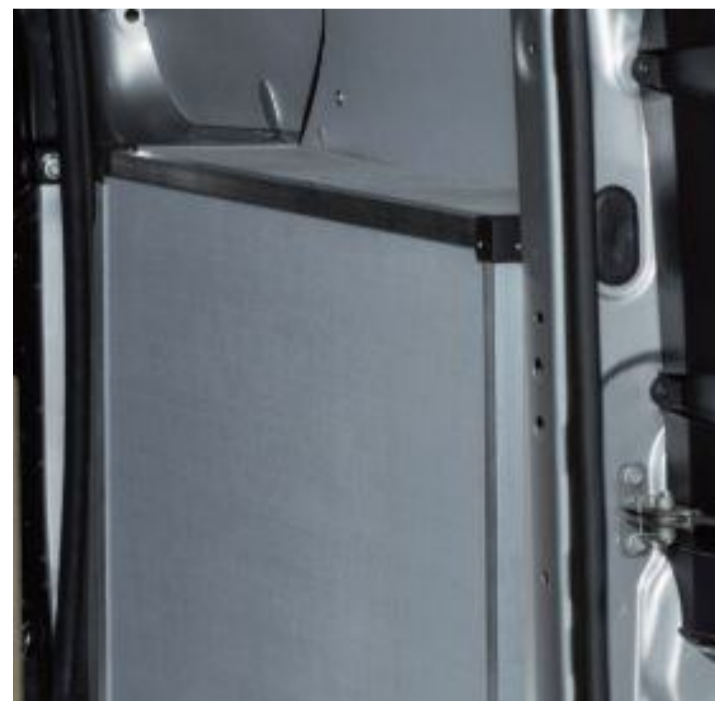
Préconisations

- Usage normal en milieu sec

Aménagements

Des casiers à monter sont disponibles.
À retrouver dans la page de références.

Le poids d'un habillage **complet en gamme Standard** pour un véhicule Kangoo L1 est de: **23kg**



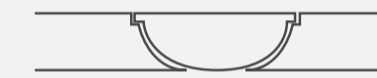
Gamme PREMIUM - Contreplaqué bois bouleau revêtu

- Planchers et passages de roues en **contreplaqué bouleau WBP gris antidérapant 10mm**
- Protections latérales en **contreplaqué bouleau revêtu gris épaisseur 5mm**
- **Passages de roues livrés déjà assemblés renforcés au moyen de cornières et angles alu**

Barres de seuils arrières et latérales affleurantes.



Coupelles pour points d'ancrage affleurantes.



Les + produit

- Des panneaux plus denses, plus rigides et plus résistants que le peuplier
- L'essence la plus luxueuse du contreplaqué
- Traitement de la surface, grainé est moins sensible aux griffures et résiste aux environnements les plus agressifs y compris les produits chimiques
- Légèrement lavable au moyen d'un chiffon humide
- Une meilleure durabilité dans le temps que le produit peuplier
- Une finition esthétique de qualité avec coupelles et barres de seuils
- Des passages de roues renforcés avec cornières et angles alu

Les - produit

- Le poids
- Le prix plus élevé

Préconisations

Usage normal en milieu sec et humide.
Surface antidérapante au sol.

Aménagements

Des casiers à monter sont disponibles. À retrouver dans la page de références.

Le poids d'un **habillage complet en gamme Premium Gris** pour un véhicule Kangoo L1 est de: **41kg**



GAMME STANDARD - Contreplaqué bois brut peuplier

Composition des casiers : montants, compartiments et arrêts de charge en 15mm/fond en 5mm

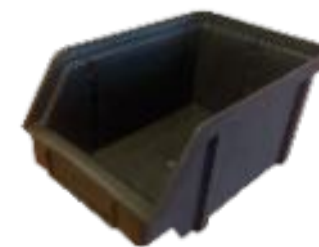
- 1 étagère supérieur avec arrêt de charge sans compartiment
- 1 étagère avec 3 compartiments fermés
- 1 étagère avec 2 compartiments ouverts
- 1 étagère avec arrêt de charge sans compartiment
- 1 arrêt de charge sur plancher pour stockage au sol

Les + produit

- Des produits compatibles toutes gammes d'habillages
- Des produits développés et pensés pour votre activité professionnelle
- Des produits livrés montés
- Des produits s'intégrant parfaitement dans votre cellule de chargement
- Une offre modulaire répondant à chacun de vos besoins (ex: avant gauche, arrière gauche, arrière droit)

Accessoire(s)

Solution de rangement avec la boîte
plastique universelle, 224×114×108mm



77 11 943 509

Préconisations

Usage normal en milieu sec.

*produits uniquement compatibles avec les habillages (toutes gammes) Vanprotech

Dimensions du casier : 1227×1160×370mm / Poids du casier : 19kg

HABILLAGE BOIS GAMME STANDARD

L1	PLANCHER	0 PLC / 1PLC/ 2 PLC	7711945514	0,2H
L1	PERIPHERIES	1 PLC D avec pied milieu	7711948098	0,3H
L1	PASSAGE DE ROUES	1 PLC D	7711945523	0,2H
L1	CASIER GAUCHE	non compatible avec PLC G	7711945703	0,25H
L1	PERIPHERIES	2 PLC	7711945524	0,25H
L2	PLANCHER	0 PLC/1PLC/2 PLC	7717300527	0,2H
L2	PASSAGE DE ROUES	1 PLC D	7717300522	0,2H
L2	PERIPHERIES	1 PLC D	7717300524	0,3H
L2	PASSAGE DE ROUES	2 PLC	7717300530	0,2H
L2	PERIPHERIES	2 PLC	7717300533	0,3H
L2	CASIER GAUCHE	non compatible avec PLC G	7717300543	0,25H

Electrique seulement

L1 EV	PLANCHER	0 PLC / 1PLC/ 2 PLC	7711948881	0,2H
L1 EV	PASSAGE DE ROUES	1 PLC D 0,2H	7711949997	
L1 EV	PERIPHERIES	1 PLC D	7717300001	0,3H
L2 EV	PLANCHER	0 PLC/1PLC/2 PLC	7717300510	0,2H
L2 EV	PASSAGE DE ROUES	1 PLC D 0,2H	7717300513	
L2 EV	PERIPHERIES	1 PLC D	7717300507	0,3H
L2 EV	PASSAGE DE ROUES	2 PLC	7717300516	0,2H
L2 EV	PERIPHERIES	2 PLC 0,3H	7717300519	0,3H
L2 EV	CASIER GAUCHE	non compatible avec PLC G	7717300542	0,25H

HABILLAGE BOIS GAMME PREMIUM

L1	PLANCHER GRIS	0 PLC / 1PLC/ 2 PLC	7711945538	0,2H
L1	PERIPHERIES GRIS	1 PLC D avec pied milieu	7711948100	0,3H
L1	PASSAGE DE ROUES GRIS	1 PLC D	7711945547	0,2H
L1	PERIPHERIES GRIS	0 PLC	7711945549	0,3H

L2	PLANCHER GRIS	0 PLC/1PLC/2 PLC	7717300529	0,2H
L2	PERIPHERIES GRIS	1 PLC D	7717300526	0,2H
L2	PASSAGE DE ROUES GRIS	1 PLC D	7717300536	0,3H
L2	PERIPHERIES GRIS	2 PLC	7717300535	0,2H
L2	PASSAGE DE ROUES GRIS	2 PLC	7717300532	0,3H

Electrique seulement

L1 EV	PLANCHER GRIS	0 PLC / 1PLC/ 2 PLC	7711948883	0,2H
L1 EV	PASSAGE DE ROUES GRIS	1 PLC D	7711300000	0,2H
L1 EV	PERIPHERIES GRIS	1 PLC D	7711700003	0,3H
L2 EV	PLANCHER GRIS	0 PLC/1PLC/2 PLC	7711700512	0,2H
L2 EV	PERIPHERIES GRIS	1 PLC D	7717300509	0,3H
L2 EV	PASSAGE DE ROUES GRIS	1 PLC D	7717300515	0,2H
L2 EV	PERIPHERIES GRIS	2 PLC	7717300521	0,3H
L2 EV	PASSAGE DE ROUES GRIS	2 PLC	7717300518	0,2H



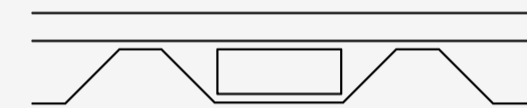
Gamme STANDARD - Contreplaqué bois brut peuplier

- Planchers et passages de roues en **contreplaqué brut peuplier épaisseur 12mm**
- Protections latérales en **contreplaqué brut peuplier épaisseur 8mm**
- Cales sous planchers en **MDF hydrofuge épaisseur 12 mm**
- **Passages de roues livrés déjà assemblés**

Barres de seuils arrières et latérales affleurantes.



Cales de sous plancher



Les + produit

- Un prix compétitif
- Une matière noble, stable et résistante
- Un poids maîtrisé
- Une finition esthétique de qualité avec coupelles et barres de seuils

Les - produit

- Salissant
- Durabilité

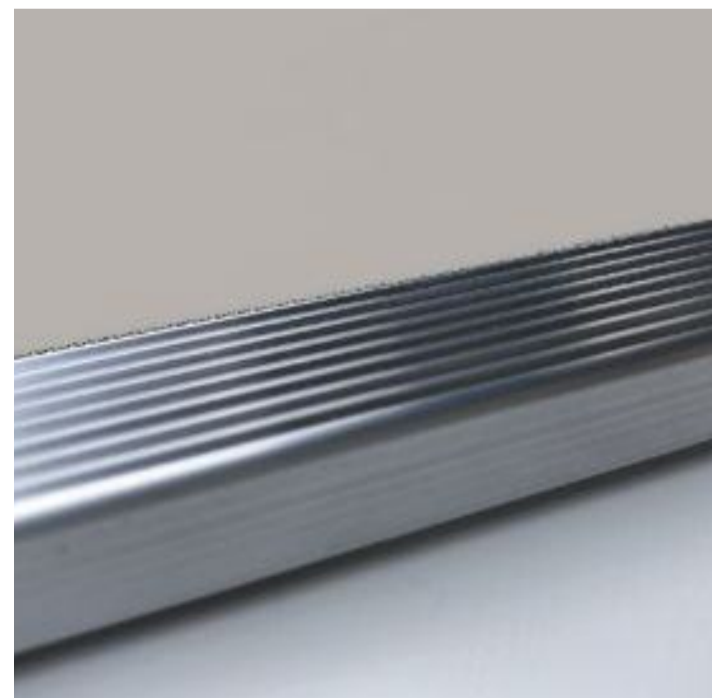
Préconisations

- Usage normal en milieu sec

Aménagements

Des casiers à monter sont disponibles.
À retrouver dans la page de références.

Le poids d'un habillage **complet en gamme Standard** pour un véhicule Trafic L1H1 est de: **42kg**



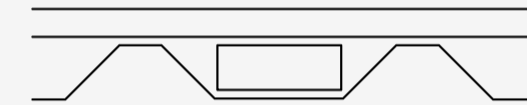
Gamme PREMIUM - Contreplaqué bois bouleau revêtu

- Planchers et passages de roues en **contreplaqué bouleau WBP gris antidérapant 12mm**
- Protections latérales en **contreplaqué bouleau revêtu gris épaisseur 5mm**
- **Passages de roues livrés déjà assemblés renforcés au moyen de cornières et angles alu**

Barres de seuils arrière et latérales affleurantes.



Cales de sous plancher



Les + produit

- Des panneaux plus denses, plus rigides et plus résistants que le peuplier
- L'essence la plus luxueuse du contreplaqué
- Traitement de la surface, grainé est moins sensible aux griffures et résiste aux environnements les plus agressifs y compris les produits chimiques
- Légèrement lavable au moyen d'un chiffon humide
- Une meilleure durabilité dans le temps que le produit peuplier
- Une finition esthétique de qualité avec coupelles et barres de seuils
- Des passages de roues renforcés avec cornières et angles alu

Les - produit

- Le poids
- Le prix plus élevé

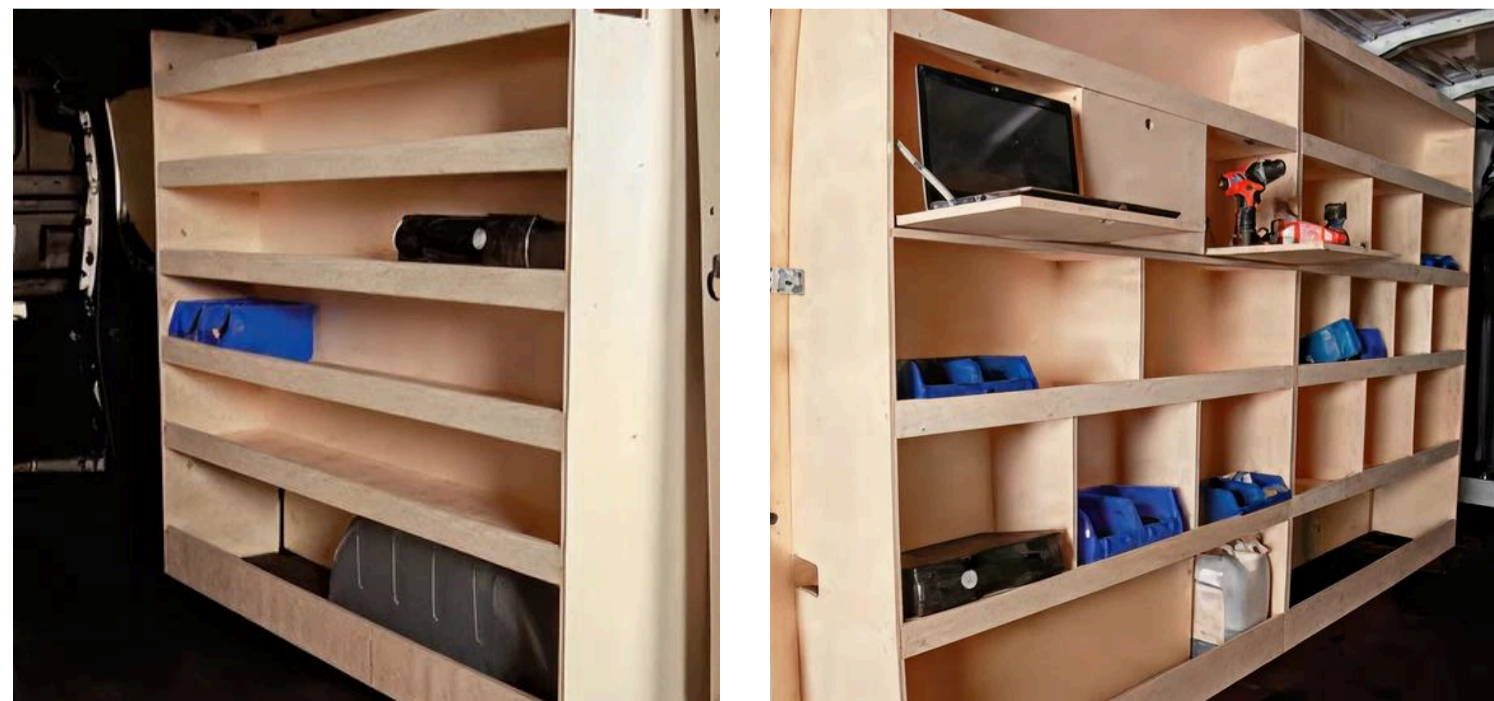
Préconisations

Usage normal en milieu sec et humide.
Surface antidérapante au sol.

Aménagements

Des casiers à monter sont disponibles. À retrouver dans la page de références.

Le poids d'un **habillage complet en gamme Premium Gris** pour un véhicule pour un véhicule Trafic L1H1 est de: **62kg**



GAMME STANDARD - Contreplaqué bois brut peuplier

Pour les casiers **Avant Gauche**

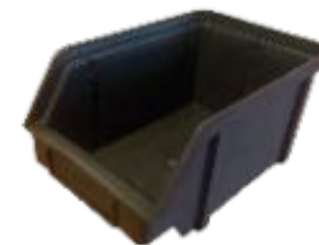
- 1 étagère supérieure pour grande longueur ex: baguettes, gaines, etc...
- 1 étagère supérieure avec arrêt de charge sans compartiment
- 2 étagères avec 3 compartiments ouverts
- 1 étagère avec 3 compartiments ouverts
- 1 arrêt de charge sur plancher pour stockage au sol

Pour les casiers **Avant Droit**

- 1 étagère supérieure pour grande longueur ex: baguettes, gaines, etc...
- 4 étagères avec arrêt de charge sans compartiment
- 1 arrêt de charge sur plancher pour stockage au sol

Accessoire(s)

Solution de rangement avec la boîte plastique universelle, 224×114×108mm



77 11 943 509

*produits uniquement compatibles avec les habillages (toutes gammes) Vanprotech

Les dimensions et les poids :

Avant gauche L1/L2 : 972X1305X335 - **20 kg**

Arrière gauche L1 : 972X1305X335 - **19 kg**

Arrière droit L1 : 972X1305X335 - **18 kg**

Arrière gauche L2 : 1392×1305×335 - **24 kg**

Arrière droit L2 : 1392×1305×335 - **23 kg**

Pour les casiers **Arrière Gauche**

- 1 étagère supérieure pour grande longueur ex: baguettes, gaines, etc...
- 1 étagère supérieure avec arrêt de charge sans compartiment
- 1 étagère avec 3 compartiments fermés
- 1 étagère avec 3 compartiments ouverts
- 1 arrêt de charge sur plancher pour stockage au sol

Les + produit

- Des produits compatibles toutes gammes d'habillages
- Des produits développés et pensés pour votre activité professionnelle
- Des produits livrés montés
- Des produits s'intégrant parfaitement dans votre cellule de chargement
- Une offre modulaire répondant à chacun de vos besoins (ex: avant gauche, arrière gauche, arrière droit)

Préconisations

Usage normal en milieu sec.

HABILLAGE BOIS GAMME STANDARD

L1	PLANCHER	1 PLC D	7711783652	0.2h
L1	PLANCHER	2 PLC	7711783653	0.2h
L1H1	PERIPHERIES	1 PLC D	7711780378	0.2h
L1H1	PERIPHERIES	2 PLC	7711780379	0.2h
L1H2	PERIPHERIES	1 PLC D	7711780380	0.2h
L1	PASSAGES DE ROUES	tous types	7711783632	0.2h
L2	PLANCHER	1 PLC D	7711783654	0.3h
L2	PLANCHER	2 PLC	7711783655	0.2h
L2H1	PERIPHERIES	1 PLC D	7711780382	0.2h
L2H1	PERIPHERIES	2 PLC	7711780383	0.2h
L2H2	PERIPHERIES	1 PLC D	7711780384	0.2h
L2	PASSAGES DE ROUES	tous types	7711783633	0.3h
L1/L2	CASIER AVANT GAUCHE	Non compatible PLC gauche	7711943498	0.2h
L1	CASIER ARRIERE GAUCHE	tous types	7711943497	0.2h
L1	CASIER ARRIERE DROIT	tous types	7711943499	0.2h
L2	CASIER ARRIERE GAUCHE	tous types	7711943501	0.2h
L1	CASIER ARRIERE DROIT	tous types	7711943503	0.2h

HABILLAGE BOIS GAMME PREMIUM

L1	PLANCHER GRIS	1 PLC D	7711783538	0,2H
L1	PLANCHER GRIS	2 PLC	7711783539	0,2H
L1H1	PERIPHERIES GRISES	1 PLC D	7711788662	0,3H
L1H1	PERIPHERIES GRISES	2 PLC	7711788663	0,3H
L1H2	PERIPHERIES GRISES	1 PLC D	7711788664	0,3H
L1H2	PERIPHERIES GRISES	2 PLC	7711788665	0,3H
L1	PASSAGES DE ROUES GRIS	tous types	7711788696	0,3H
L2	PLANCHER GRIS	1 PLC D	7711783540	0,2H
L2	PLANCHER GRIS	2 PLC	7711783541	0,2H
L2H1	PERIPHERIES GRISES	1 PLC D	7711788666	0,3H
L2H1	PERIPHERIES GRISES	2 PLC	7711788667	0,3H
L2H2	PERIPHERIES GRISES	1 PLC D	7711788668	0,3H
L2H2	PERIPHERIES GRISES	2 PLC	7711788669	0,3H
L2	PASSAGES DE ROUES GRIS	tous types	7711788697	0,3H

Electrique seulement Trafic E-tech Gamme **STANDARD**

L1	PLANCHER	1 PLC D		0,2H
L1	PLANCHER	2 PLC		0,2H
L2	PLANCHER	1 PLC D		0,2H
L2	PLANCHER	2 PLC		0,2H



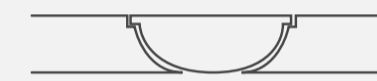
Gamme **STANDARD** - Contreplaqué bois brut peuplier

- Planchers et passages de roues en **contreplaqué brut peuplier épaisseur 12mm**
- Protections latérales en **contreplaqué brut peuplier épaisseur 8mm**
- Passages de roues "clic concept" renforcés au moyen de cornières et angles en PVC

Barres de seuils arrières et latérales affleurantes.



Couppelles pour points d'ancrage affleurantes.



Les + produit

- Un prix compétitif
- Une matière noble, stable et résistante
- Un poids maîtrisé
- Une finition esthétique de qualité avec coupelles et barres de seuils

Les - produit

- Salissant
- Durabilité

Préconisations

- Usage normal en milieu sec

Aménagements

Des casiers à monter sont disponibles.
À retrouver dans la page de références.



Le poids d'un **habillage complet en gamme Standard** pour un véhicule Master L2H2 est de: **75kg**



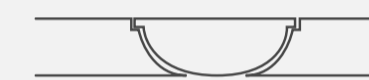
Gamme PREMIUM - Contreplaqué bois bouleau revêtu

- Planchers et passages de roues en **contreplaqué bouleau WBP CAMO antidérapant 12mm**
- Protections latérales en **contreplaqué bouleau revêtu gris épaisseur 5mm**
- Passages de roues "clic concept" renforcés au moyen de cornières et angles en PVC

Barres de seuils arrières et latérales affleurantes.



Couppelles pour points d'ancrage affleurantes.



Les + produit

- Des panneaux plus denses, plus rigides et plus résistants que le peuplier
- L'essence la plus luxueuse du contreplaqué
- Traitement de la surface, grainé est moins sensible aux griffures et résiste aux environnements les plus agressifs y compris les produits chimiques
- Légèrement lavable au moyen d'un chiffon humide
- Une meilleure durabilité dans le temps que le produit peuplier
- Une finition esthétique de qualité avec coupelles et barres de seuils
- Des passages de roues renforcés avec cornières et angles alu

Les - produit

- Le poids
- Le prix plus élevé

Préconisations

Usage normal en milieu sec et humide.
Surface antidérapante au sol.

Aménagements

Des casiers à monter sont disponibles. À retrouver dans la page de références.

Le poids d'un **habillage complet en gamme Premium Gris** (polypropylène) pour un véhicule Master L2H2 est de: **101kg**



GAMME STANDARD - Contreplaqué bois brut peuplier

Pour les casiers **Avant Gauche**

- 1 étagère supérieure pour grande longueur ex: baguettes, gaines, etc...
- 1 étagère supérieure avec arrêt de charge sans compartiment
- 2 étagères avec 3 compartiments ouverts
- 1 étagère avec 4 compartiments ouverts
- 1 arrêt de charge sur plancher pour stockage au sol

Pour les casiers **Avant Droit**

- 1 étagère supérieure pour grande longueur ex: baguettes, gaines, etc...
- 4 étagères avec arrêt de charge sans compartiment
- 1 arrêt de charge sur plancher pour stockage au sol

Pour les casiers **Arrière Gauche**

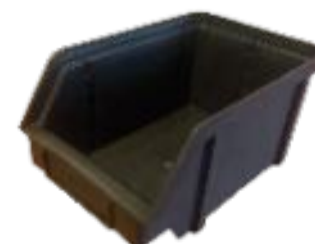
- 1 étagère supérieure pour grande longueur ex: baguettes, gaines, etc...
- 1 étagère supérieure avec arrêt de charge sans compartiment
- 1 étagère avec 3 compartiments fermés
- 1 étagère avec 2 compartiments ouverts
- 1 étagère avec 3 compartiments ouverts
- 1 arrêt de charge sur plancher pour stockage au sol

Les + produit

- Des produits compatibles toutes gammes d'habillages
- Des produits développés et pensés pour votre activité professionnelle
- Des produits livrés montés
- Des produits s'intégrant parfaitement dans votre cellule de chargement
- Une offre modulaire répondant à chacun de vos besoins (ex: avant gauche, arrière gauche, arrière droit)

Accessoire(s)

Solution de rangement avec la boîte plastique universelle, 224×114×108mm



77 11 943 509

Préconisations

Usage normal en milieu sec.

*produits uniquement compatibles avec les habillages (toutes gammes) Vanprotech

Les dimensions et les poids :

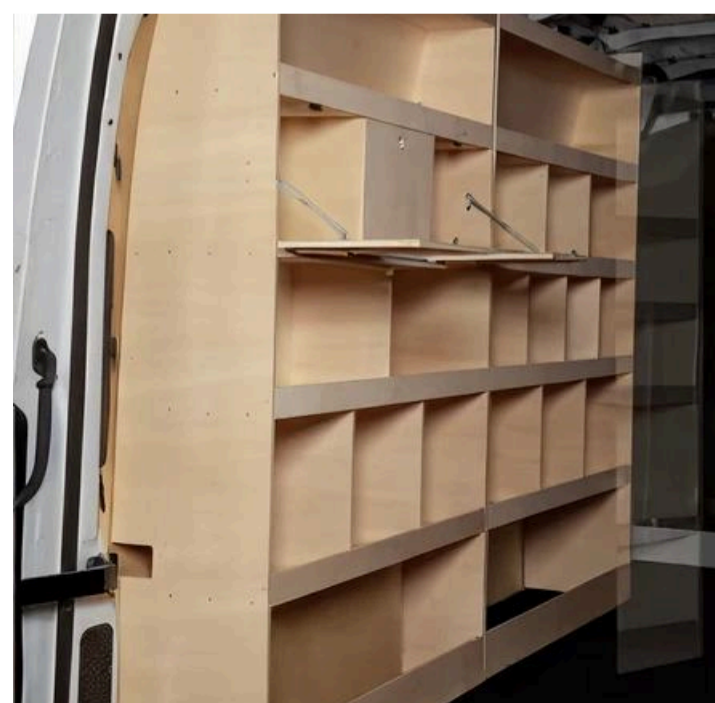
Avant gauche L1/L2 : 972X1305X335 - **20 kg**

Arrière gauche L1 : 972X1305X335 - **19 kg**

Arrière droit L1 : 972X1305X335 - **18 kg**

Arrière gauche L2 : 1392×1305×335 - **24 kg**

Arrière droit L2 : 1392×1305×335 - **23 kg**



HABILLAGE BOIS GAMME STANDARD

L2	PLANCHER	1 PLC D	984286105R	0,3H	28kg
L2/H2/H3	PERIPHERIES + PR*	1 PLC D	984285416R	1,1H	39kg
L3	PLANCHER	1 PLC D	984282248R	0,3H	35kg
L3H2/H3	PERIPHERIES + PR*	1 PLC D	984286440R	1,1H	44kg
L4	PERIPHERIES + PR* (RS)	1 PLC	984289360R	1,1H	49kg
L4	PERIPHERIES + PR* (RJ)	1 PLC	984287490R	1,1H	49kg
L4	PLANCHER (RS)	1 PLC	984282750R	0,2H	42kg
L4	PLANCHER (RJ)	1 PLC	984284995R	0,2H	49kg
L2/L3	CASIER AVANT GAUCHE	(PLC DROITE)	984282841R	0,2H	28kg
L2	CASIER ARRIERE GAUCHE	Tous type	984285481R	0,2H	29kg
L2	CASIER ARRIERE DROIT	Tous type	984288779R	0,2H	24kg
L3	CASIER ARRIERE GAUCHE	Tous type	984287316R	0,2H	40kg
L3	CASIER ARRIERE DROIT	Tous type	984281300R	0,2H	32kg

HABILLAGE BOIS GAMME PREMIUM

L2	PLANCHER GRIS	0PLC	984287242R	0,3H	44kg
L2	PLANCHER GRIS	1 PLC D	984289973R	0,3H	44kg
L2	PLANCHER GRIS	2 PLC	984286829R	0,3H	44kg
L2H2/H3	PERIPHERIES + PR* GRIS	0 PLC	984282066R	1,1H	47kg
L2H2/H3	PERIPHERIES + PR* GRIS	1 PLC D	984280922R	1,1H	47kg
L2H2/H3	PERIPHERIES + PR* GRIS	2 PLC	984281698R	1,1H	47kg
L3	PLANCHER GRIS	0 PLC	984280981R	0,3H	50kg
L3	PLANCHER GRIS	1 PLC D	984285941R	0,3H	50kg
L3	PLANCHER GRIS	2 PLC	984283373R	0,3H	50kg
L3H2/H3	PERIPHERIES + PR* GRIS	0 PLC	984282851R	1,1H	53kg
L3H2/H3	PERIPHERIES + PR* GRIS	1 PLC D	984288005R	1,1H	53kg
L3H2/H3	PERIPHERIES + PR* GRIS	2 PLC	984287477R	1,1H	53kg
L4 PROPULSION	PERIPHERIES + PR* (RS)	0 PLC	984280113R	1,1H	60kg
L4 PROPULSION	PERIPHERIES + PR* (RS)	1 PLC	984286764R	1,1H	60kg
L4 PROPULSION	PERIPHERIES + PR* (RS)	2 PLC	984288197R	1,1H	60kg
L4 PROPULSION	PERIPHERIES + PR* (RJ)	0 PLC	984284880R	1,1H	60kg
L4 PROPULSION	PERIPHERIES + PR* (RJ)	1 PLC	984284794R	1,1H	60kg
L4 PROPULSION	PERIPHERIES + PR* (RJ)	2 PLC	984285857R	1,1H	60kg
L4 PROPULSION	PLANCHER (RS)	0 PLC	984282662R	0,3H	57kg
L4 PROPULSION	PLANCHER (RS)	1 PLC	984280056R	0,3H	57kg
L4 PROPULSION	PLANCHER (RS)	2 PLC	984288150R	0,3H	57kg
L4 PROPULSION	PLANCHER (RJ)	0 PLC	984288862R	0,3H	57kg
L4 PROPULSION	PLANCHER (RS)	1 PLC	984283593R	0,3H	57kg
L4 PROPULSION	PLANCHER (RJ)	2 PLC	984289597R	0,3H	57kg

*RS : Roues simples

*RJ : Roues Jumelées

*PR : Passages de roues